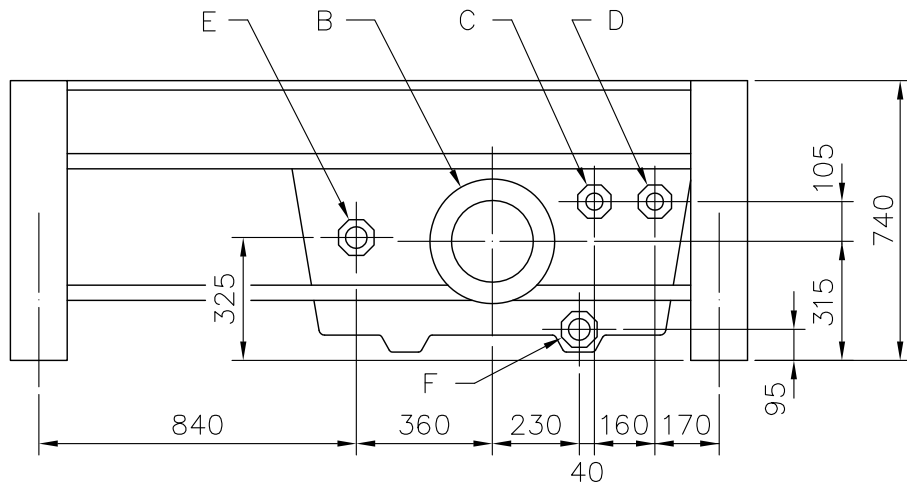


108-03
O-LFCN350.dwg

項	名	稱	材 質	尺 寸	件數
*	A	溫水入管 Inlet Pipe Connection	PVC	4 B (5K)	7 支 PCS
	B	冷水出管 Outlet Pipe Connection	H.D.G.S.	8 B (10K)	1 支 PCS
	C	自動補給水管 Automatic Filler	NYLON	1 1/2 B	1 支 PCS
	D	手動補給水管 Quick Filler	NYLON	1 1/2 B	1 支 PCS
	E	溢水管 Overflow	NYLON	2 B	1 支 PCS
	F	排水管 Drain	NYLON	2 B	1 支 PCS
	G	排沙管 Drain Pipe (For Inlet Pipe)	PVC	2 B	1 組 SET

UNIT : 1 SET



DETAIL "A" VIEW

Remark : (*)When evaluating the piping arrangment , please consider the convenience to dismantale the ejection pipes.
註:(*)配管時須注意日後噴管的維修及更換.

冷卻塔空重 Dry weight : 3530 kg				運轉重量 Operating Weight : 6380 kg				
荷重 Loading Data								
外氣濕球溫度 Ambient Wetbulb Temp : 27℃				冷卻塔運轉水量 Tower Operating Water Flow : 4550 LPM/SET				
出水溫度 Outlet Water Temp: 32℃				旁通水量 By Pass Water Flow : LPM/SET				
入水溫度 Inlet Water Temp: 37℃				設計水量 Design Water Flow : 4550 LPM/SET				
噴管揚程 Ejection Pipe: 14 M Pump Head				冷卻能力 Cooling Capacity :1365000Kcal/HR				
設計基準 Design Condition								
變更號碼		日期	變更	核對	核准	記 事 NOTE		
圖 名 TITLE		LFC-N-350						
		外觀圖 OUTLINE VIEW						
核定						MM	1 / 60	103.08.21
校對			製圖			圖 號 DWG NO.		
良機實業股份有限公司 LIANG CHI INDUSTRY CO., LTD.						91-123-1252		